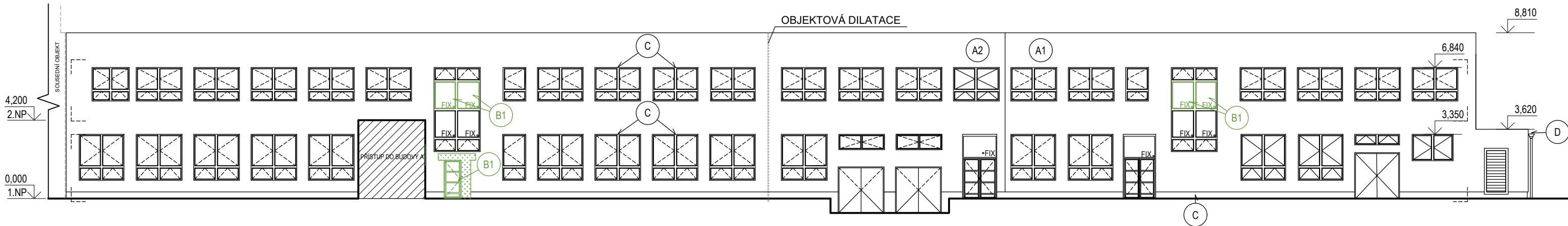


SEVEROVÝCHODNÍ POHLED

M 1:200



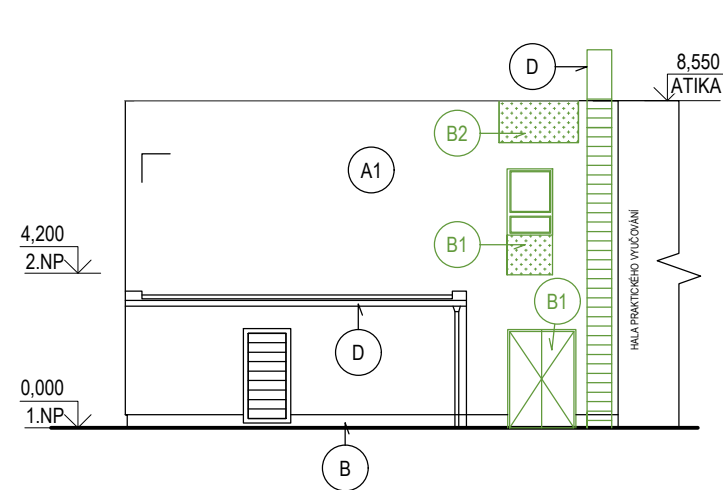
JIHOZÁPADNÍ POHLED

M 1:200



SEVEROZÁPADNÍ POHLED

M 1:200



LEGENDA BAREVNÉHO ZNAČENÍ

STÁVAJÍCÍ KONSTRUKCE - ŽELEZOBETONOVÝ SKELET, OBVODOVÉ ZDIVO ZDĚNÉ, PŘÍČKY KERAMICKÉ A JINÉ KONSTRUKCE

BOURANÉ KONSTRUKCE

LEGENDA MATERIÁLŮ

- A1 FASÁDNÍ OMÍTKA, BARVA ORANŽOVÁ
A2 FASÁDNÍ OMÍTKA, BARVA ŽLUTÁ
B SOKLOVÁ OMÍTKA MARMOLIT, BARVA HNĚDÁ
C STÁVAJÍCÍ VÝPLNĚ OTVORŮ, PLASTOVÝ RÁM, BARVA BILÁ
D SVODY, ŽLABY A OPLECHOVÁNÍ, POŽÁRNÍ ŽEBŘÍK, BARVA ŠEDÁ

LEGENDA BOURACÍCH PRACÍ

- B1 ODSTRANĚNÍ STÁVAJÍCÍCH VÝPLNÍ OTVORŮ, ZDIVA A TEPELNÉHO ISOLANTU
B2 ODSTRANĚNÍ ATIKY
B3 ODSTRANĚNÍ ATIKY - HALY PRAKTICKÉHO VYUČOVÁNÍ



0,000 = podlaha 1.NP

ATELIER TECL s.r.o.
GROHOVA 51
602 00 BRNO
+420 544 212 348
www.ateliertecl.cz

ZODPOVĚDNÝ PROJEKTANT	ING. ARCH. LUKÁŠ TECL	razítko a číslo paré
VEDOUCÍ PROJEKTU	ING. IVO KAKÁČ	
ARCHITEKT	-	
VYPRACOVAL	ING. MARIE GAJÁRKOVÁ	
KONTROLOVAL	ING. IVO KAKÁČ	
STAVEBNÍK:	SŠTE BRNO, OLOMOUCKÁ 1140/61, 627 00 BRNO	

PROJEKTOVÁ DOKUMENTACE PRO SPOLEČNÉ POVOLENÍ STAVBY

NÁZEV A MÍSTO STAVBY

PŘÍSTAVBA A NÁSTAVBA SŠTE
UL. OLOMOUCKÁ 1140/61, BRNO

OBJEKT
SO 01

ČÁST

D.1.1 ARCHITEKTONICKO-STAVEBNÍ ŘEŠENÍ

NÁZEV DOKUMENTU

POHLEDY - STÁVAJÍCÍ STAV + BOURACÍ PRÁCE

FORMÁT 2XA4
DATUM 05/2024
STUPEŇ DSP
ZAK. ČÍSLO 2023079
MĚŘITKO 1:200

ČÍSLO PŘÍLOHY

D1.1.05